

GUIDE TIL SMARTPHONE

Fujitsu WiFi opsætning

Unit Type 1:

Harmony (ASYGxxKETA)

Holiday (ASYGxxKPCE)

Prestige (ASYGxxKGTE)

Style (ASYGxxKMCE)

Style XL (ASYGxxKMTE)

Style XXL (ASYGxxKMTB)

Style Plus (ASYGxxKMCDN /

ASYGxxKMCEN)



Indhold

Installation af app'en Airstage Mobile 4

FJERNBETJENING TYPE 1

Easy Connection

Med QR kode 8

Uden QR kode 14

Manuel opsætning

Med QR kode 21

Uden QR kode 27

FJERNBETJENING TYPE 2

Easy Connection

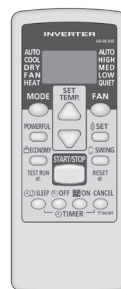
Med QR kode 35

Uden QR kode 41

Manuel opsætning

Med QR kode 48

Uden QR kode 54



Inden du går i gang

Tillykke med købet af din nye Fujitsu varmepumpe.

Inden du begynder opsætningen af Wifi-modulet, er der to kriterier, som skal være opfyldt:

- Det trådløse netværk, som varmepumpen skal forbindes til, skal være 2,4 GHz. Er du i tvivl, eller har du ikke det, skal du kontakte din internetudbyder.
- Du skal give app'en Airstage Mobile lov til at benytte din GPS placering.

Så er du klar til at komme i gang – god fornøjelse.

EASY CONNECTION ELLER MANUEL OPSÆTNING?

Har du en WPS-knap på husets router, kan du benytte **Easy connection**.

Placeringen af WPS-knappen afhænger af routerens mærke, men kan fx se ud som vist her.

Har du IKKE en WPS-knap på husets router, skal du foretage en **manuel opsætning**.



Installation af app'en Airstage Mobile

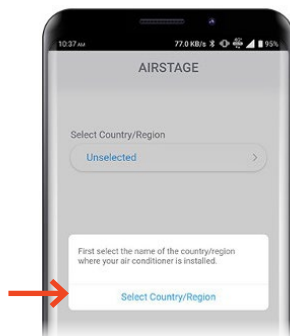


1. Download app'en "Airstage Mobile" fra App Store eller Google Play, og åbn den på din smartphone.

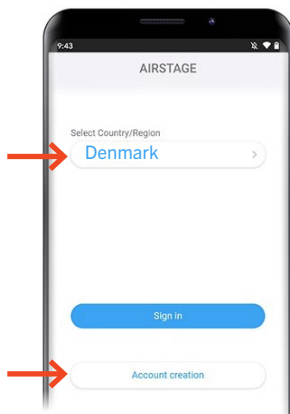


AIRSTAGE Mobile EX
FUJITSU GENERAL LIMITED
Designed for iPhone
★★★★☆ 2.0 - 6 Ratings
Free

2. Tryk [Select Country / Region] for at vælge land.



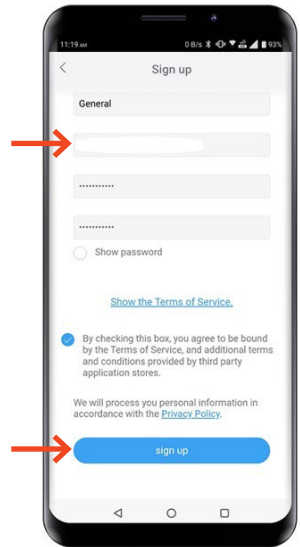
3. Vælg "Denmark" på listen og tryk på [OK]
Tryk derefter [Account creation]



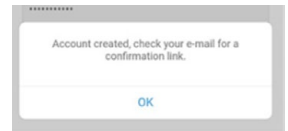
4. Indtast dit navn, mail-adresse samt kodeord.

OBS: Den mail-adresse, der indtastes, er den, som skal benyttes til at betjene den pågældende varmepumpe.

Tryk [Sign up]

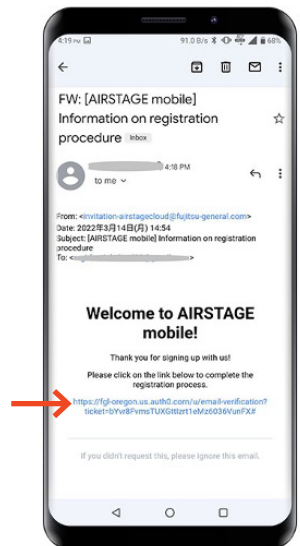


Bekræftelse på at kontoen er oprettet samt bekræftelses-mail er sendt til den indtastede mail-adresse.



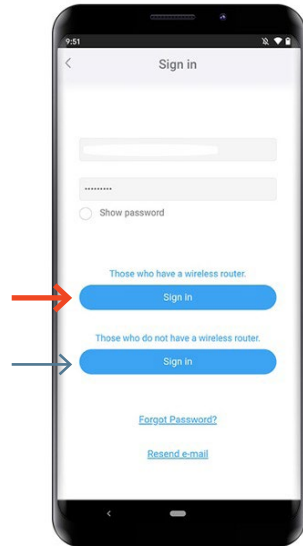
5. For at fuldføre installationen, skal der klikkes på bekræftelses-linket i den mail, du har modtaget.

Vigtigt: dette skal gøres på telefonen.

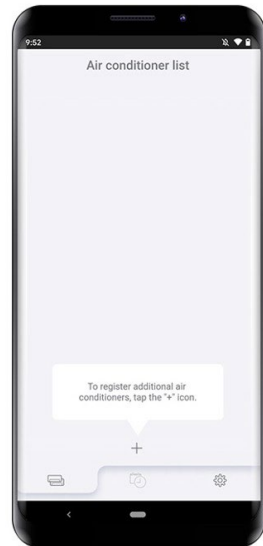


6. Login med den registrerede mail-adresse og kodeord.
Tryk [Sign in] - "Those who have a wireless router"

Ønsker du derimod kun at benytte wifi-modulet/App'en som en regulær fjernbetjening, når du er i nærheden af din varmepumpe. Tryk [Sign in] - "Those who do not have a wireless router"



Registreringen er nu fuldført



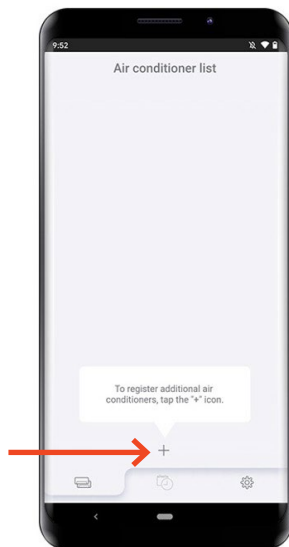
FJERNBETJENING

Type 1



EASY CONNECTION MED QR-KODE

1. Tryk på [+] app'en "Airstage Mobile" for at tilføje en ny varmepumpe til din konto.



2. Tryk på [Registration Started]



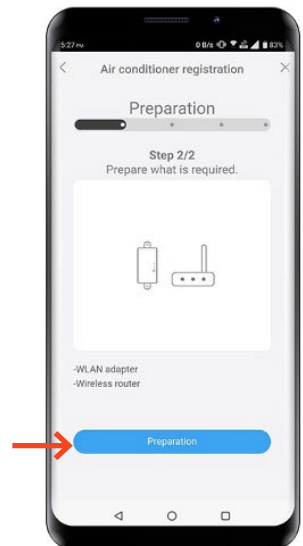
3. Tryk [Start reading] for at scanne QR-koden på wifimodulet.

OBS: QR-koden findes enten på selve wifi-modulet eller på et løst klistermærke som følger med wifi-modulet.

Scan QR-koden på Wifi-modulet



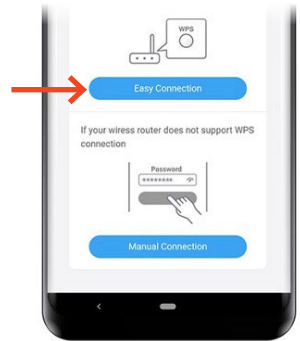
4. Find fjernbetjeningen til varmepumpen og tryk på [NEXT]



5. Vælg [Remote controller type 1]

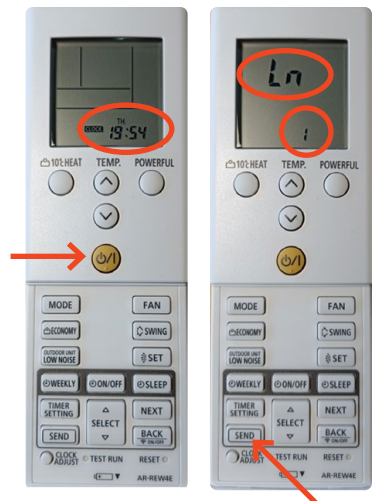


6. Vælg [Easy connection]



7. Peg fjernbetjeningen væk fra varmegruppen og tryk på [O/I] så kun uret er synligt på fjernbetjeningen.

Hold derefter [SEND] eller [(OFF) Timer] knappen nede i 5 sek. til "Ln" og "1" vises i displayet



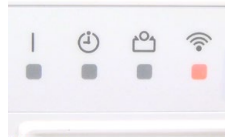
8. Tryk på [O/I]

Vælg " 02 ", ved hjælp af knapperne [TEMP ^ v]



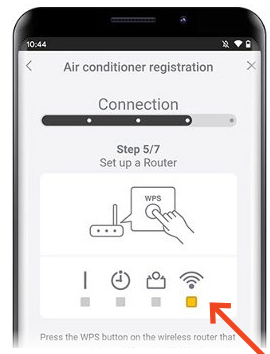
9. Tryk på [O/I]

Nu begynder wifi-ikonet på varmepumpen at blinke.



10. Tryk på routerens WPS knap. Hvor denne er placeret og hvordan den aktiveres, henvises til routerens manual.

Når blinkerytmen bliver langsommere, har Wifi-modulet fundet husets trådløse internet.



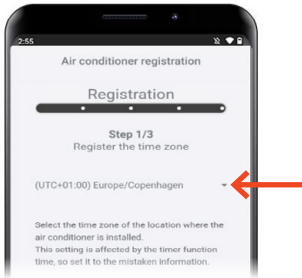
11. Tryk på [Start Registration] for at forbinde til det trådløse netværk.



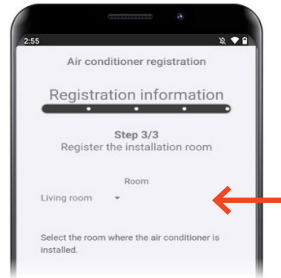
12. Registrering fuldført, Wifi-ikonet på varmepumpen stopper med at blinke og lyser i stedet.

Tryk [NEXT]





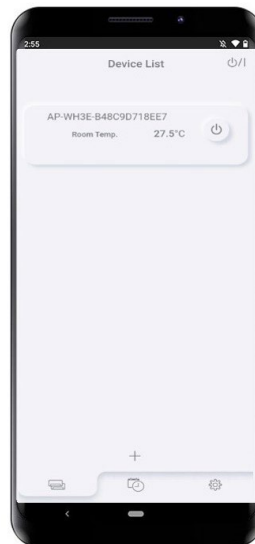
13. Vælg tidszone og tryk [NEXT]



14. Vælg på listen hvilket rum, varmepumpen er placeret i, og tryk [NEXT]



15. Registreringen er fuldført, tryk på [Registration Complete]

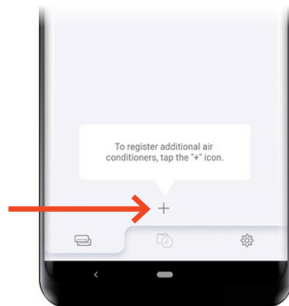


16. Varmepumpen kan nu ses på oversigten i app'en.

Opsætningen er fuldført

EASY CONNECTION UDEN QR-KODE

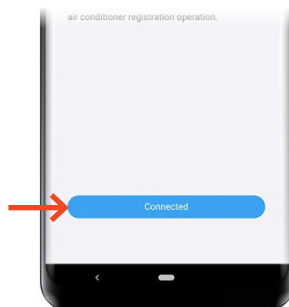
1. Tryk på [+] app'en "Airstage Mobile" for at tilføje en ny varmepumpe til din konto.



2. Tryk på [Start registration]



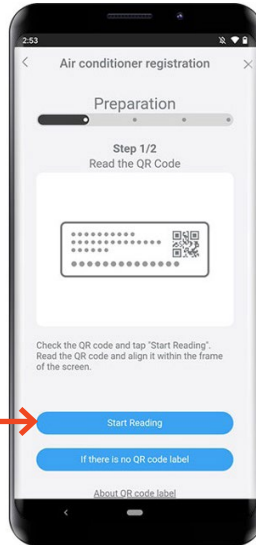
3. Kontroller din mobiltelefon er forbundet til husets trådløse netværk, og tryk [Connected]



4. Tryk [Start reading] for at scanne QR-koden på wifimodulet.

OBS: QR-koden findes enten på selve wifi-modulet eller på et løst klistermærke som følger med wifi-modulet.

Scan QR-koden på Wifi-modulet



5. Vælg [Unit type 1]



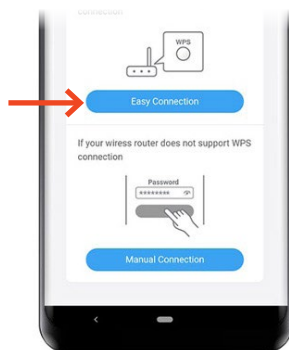
6. Find fjernbetjeningen til varmepumpen og tryk på [Prepared]



7. Vælg [Remote controller type 1]

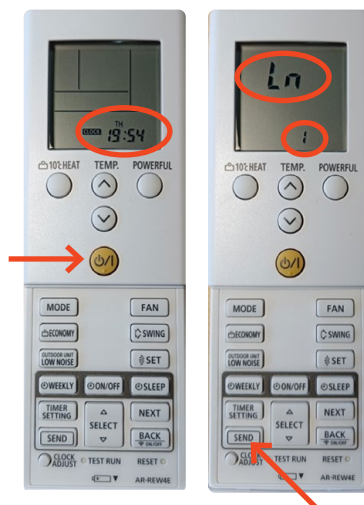


8. Vælg [Easy connection]



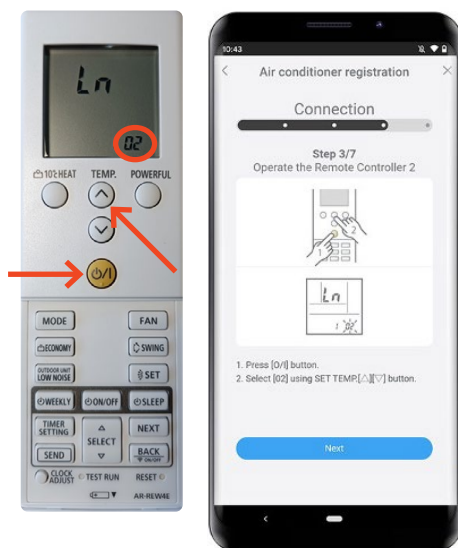
9. Peg fjernbetjeningen væk fra varmegruppen og tryk på [O/I] så kun uret er synligt på fjernbetjeningen.

Hold derefter [SEND] eller [(OFF) Timer] knappen nede i 5 sek. til "Ln" og "1" vises i displayet



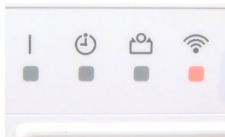
10. Tryk på [O/I]

Vælg " 02 ", ved hjælp af knapperne [TEMP ^ v]



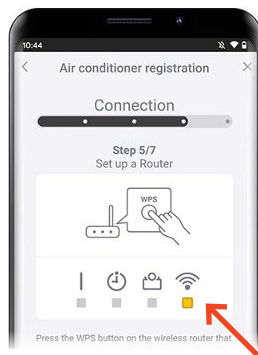
11. Tryk på [O/I]

Nu begynder wifi-ikonet på varmegumpen at blinke.



12. Tryk på routerens WPS knap.
Hvor denne er placeret og hvordan den aktiveres, henvises til routerens manual.

Når blinkerytmen bliver langsommere, har Wifi-modulet fundet husets trådløse internet.

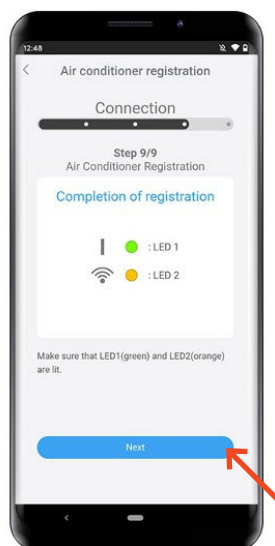
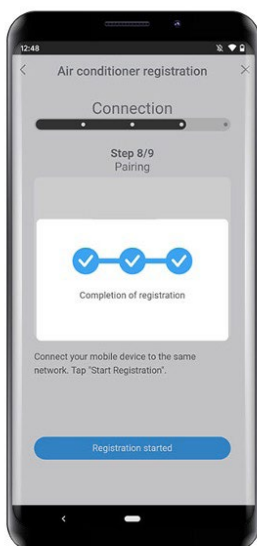


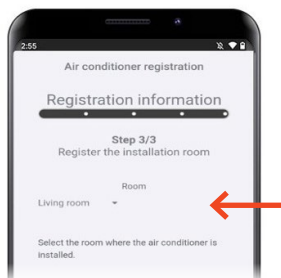
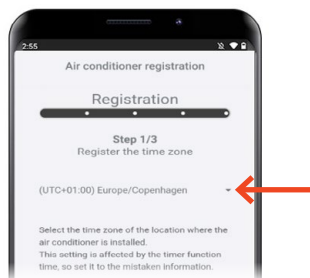
13. Kontroller at din telefon er koblet på det samme trådløse internet, som din varmepumpe.
Tryk [Start Registration]



14. Registrering fuldført, Wifi-ikonet på varmepumpen stopper med blinke og lyser i stedet.

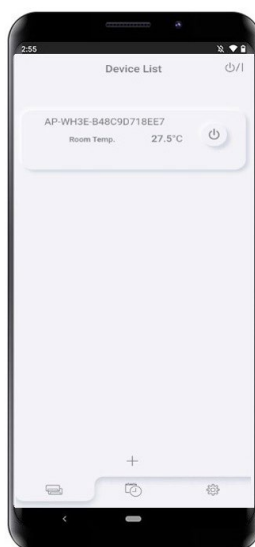
Tryk [NEXT]





15. Vælg tidszone og tryk [NEXT]

16. Vælg på listen hvilket rum, varmepumpen er placeret i, og tryk [NEXT]



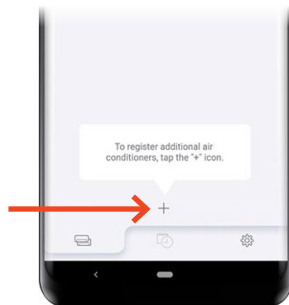
17. Registreringen er fuldført, tryk på [Registration Complete]

18. Varmepumpen kan nu ses på oversigten i app'en.

Opsætningen er fuldført

MANUEL OPSÆTNING MED QR-KODE

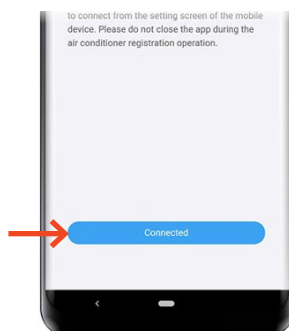
1. Tryk på [+] app'en "Airstage Mobile" for at tilføje en ny varmepumpe til din konto.



2. Tryk på [Start registration]



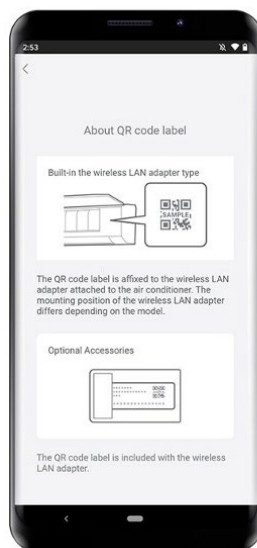
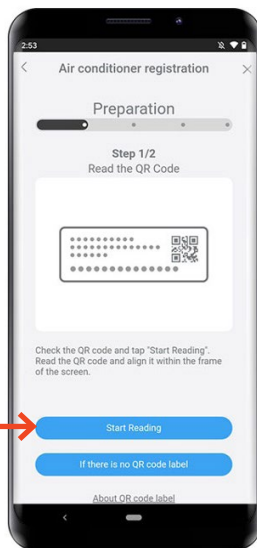
3. Kontroller din mobiltelefon er forbundet til husets trådløse netværk, og tryk [NEXT]



4. Tryk [Start reading] for at scanne QR-koden på wifimodulet.

OBS: QR-koden findes enten på selve wifi-modulet eller på et løst klistermærke som følger med wifi-modulet.

Scan QR-koden på Wifi-modulet



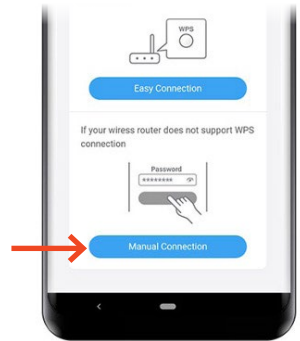
5. Find fjernbetjeningen til varmepumpen og tryk på [Prepared]



6. Vælg [Remote controller type 1]

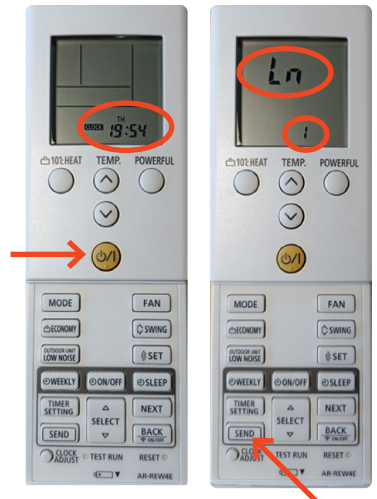


7. Vælg [Manuel connection]



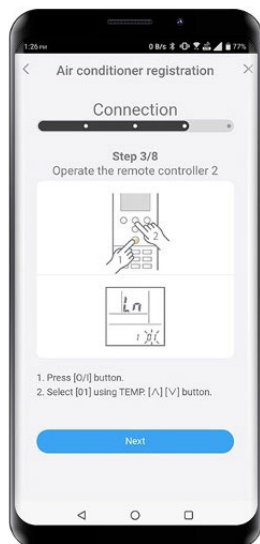
8. Peg fjernbetjeningen væk fra varmegruppen og tryk på [O/I] så kun uret er synligt på fjernbetjeningen.

Hold derefter [SEND] eller [(OFF) Timer] knappen nede i 5 sek. til "Ln" og "1" vises i displayet



9. Tryk på [O/I]

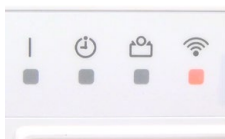
Står der ikke "01", vælges dette med [SET TEMP]



10. Tryk på [O/I]

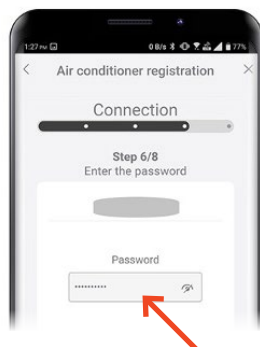
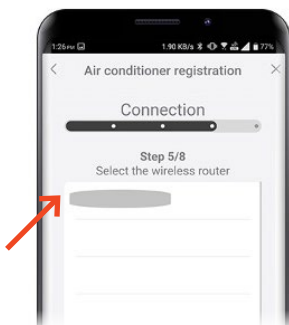
Nu begynder wifi-ikonet på varmepumpen at blinke.

Tryk [NEXT]



11. Vælg husets netværk, som du ønsker varmepumpen skal tilsluttes til. Indtast koden til husets netværk.

Tryk [NEXT]

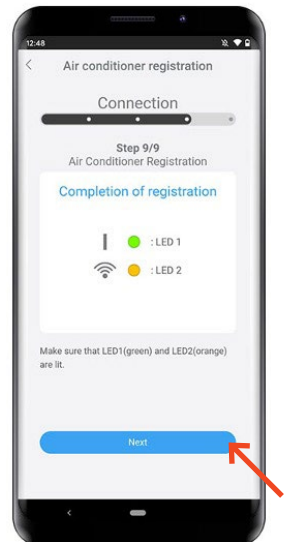


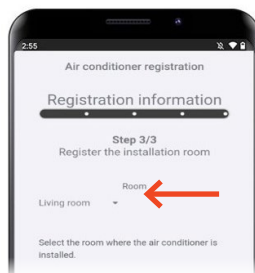
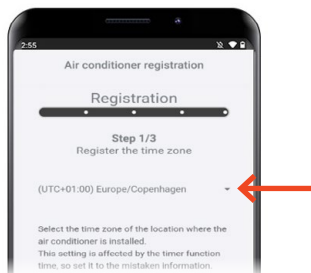
12. Tryk på [Start Registration]



13. Registrering fuldført, Wifi-ikonet på varmepumpen stopper med at blinke og lyser i stedet.

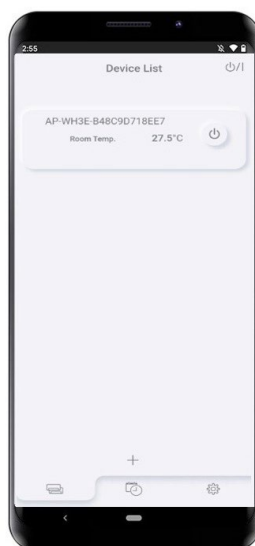
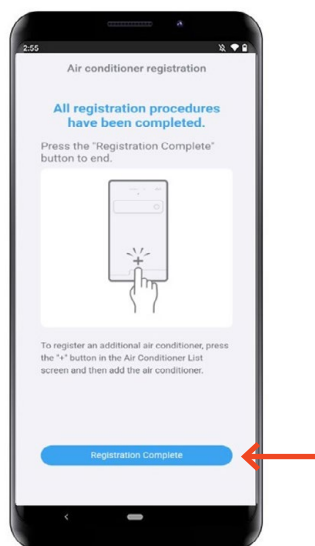
Tryk [NEXT]





14. Vælg tidszone og tryk [NEXT]

15. Vælg på listen hvilket rum, varmepumpen er placeret i, og tryk [NEXT]



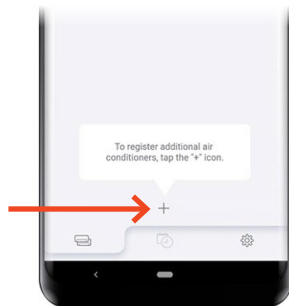
16. Registreringen er fuldført, tryk på [Registration Complete]

17. Varmepumpen kan nu ses på oversigten i app'en.

Opsætningen er fuldført

MANUEL OPSÆTNING UDEN QR-KODE

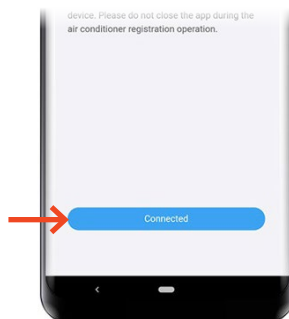
1. Tryk på [+] app'en "Airstage Mobile" for at tilføje en ny varmepumpe til din konto.



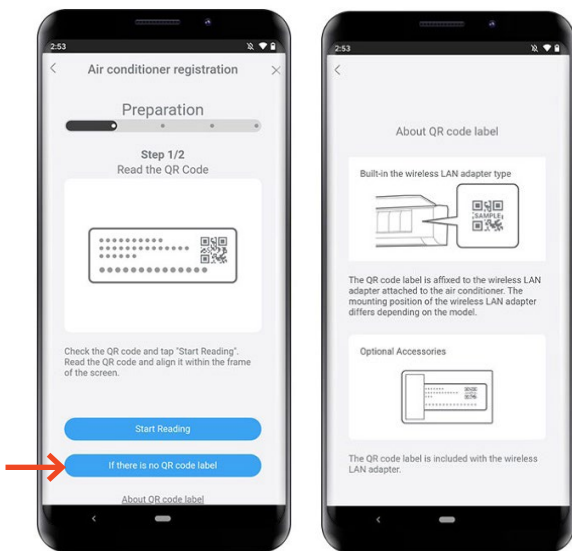
2. Tryk på [Start registration]



3. Kontroller din mobiltelefon er forbundet til husets trådløse netværk, og tryk [Connected]



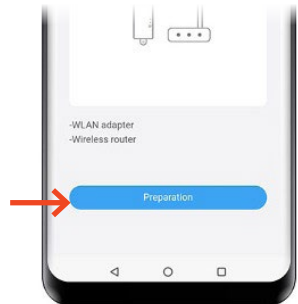
4. Tryk [If there is no QR code label], hvis du ikke har en QR-kode tilgængelig.



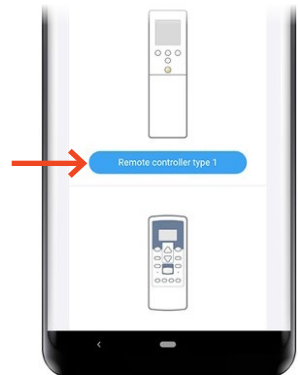
5. Vælg [Unit type 1]



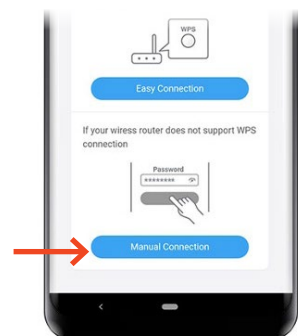
6. Find fjernbetjeningen til varmegruppen og tryk på [NEXT]



7. Vælg [Remote controller type 1]
Tryk [NEXT]



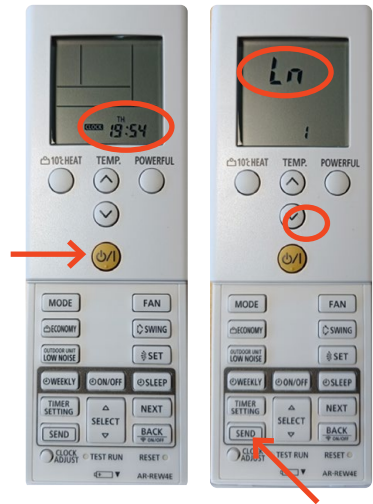
8. Vælg [Manual connection]



9. Peg fjernbetjeningen væk fra varmegeneratoren og tryk på [O/I] så kun uret er synligt på fjernbetjeningen.

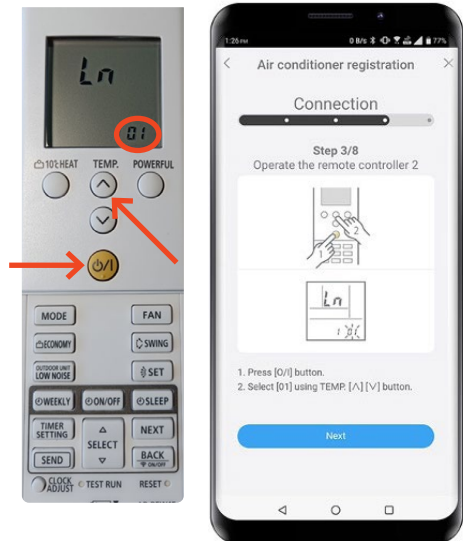
Hold derefter [SEND] eller [OFF Timer] knappen nede i 5 sek. til "Ln" og "1" vises i displayet.

Tryk [NEXT]



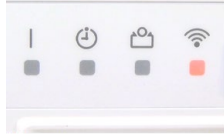
10. Tryk på [O/I]

Står der ikke "01", vælges dette med [SET TEMP]



11. Tryk på [O/I]

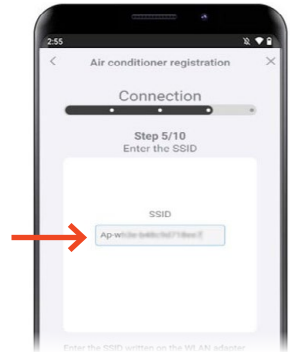
Nu begynder wifi-ikonet på varme-pumpen at blinke.



12. Indtast SSID'et på wifi-modulet.

OBS: Dette står på wifi-modulet, eller på klistermærket som sidder på wifi-modulet. Dette hedder fx "AP-WxxE-xxxx"

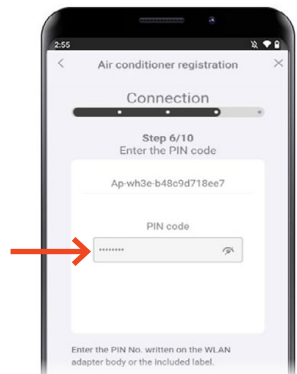
Tryk [NEXT]



13. Indtast PIN-koden til selve Wifi-modulet.

OBS: Dette står på wifi-modulet, eller på klistermærket som sidder på wifi-modulet.

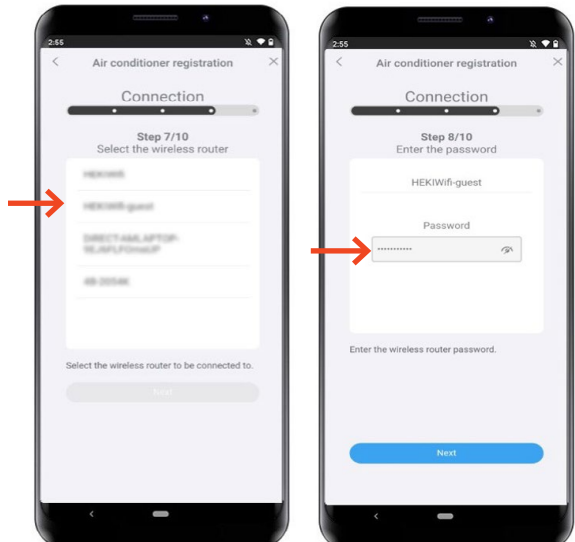
Tryk [NEXT]



14. Vælg husets netværk, som du ønsker varmepumpen skal tilsluttes til.

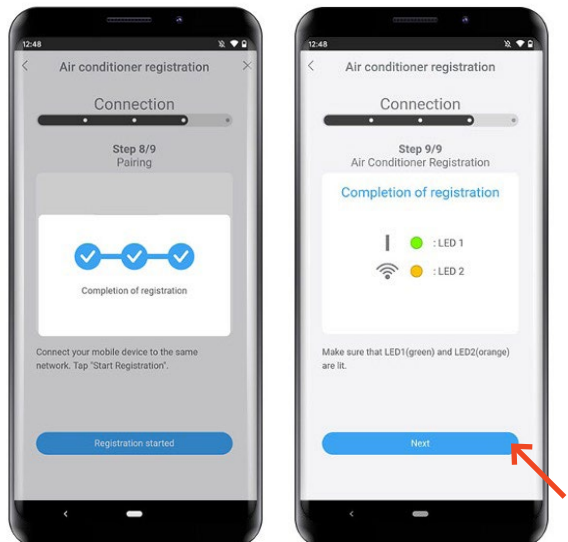
Indtast koden til husets netværk.

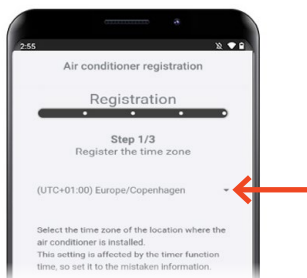
Tryk [NEXT]



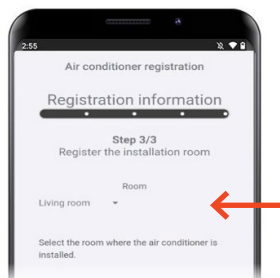
15. Registrering fuldført, Wifi-ikonet på varmepumpen stopper med at blinke og lyser i stedet.

Tryk [NEXT]





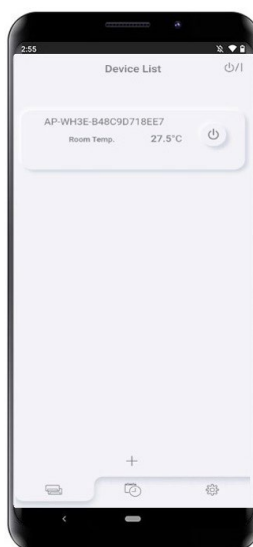
16. Vælg tidszone og tryk [NEXT]



17. Vælg på listen hvilket rum, varmepumpen er placeret i, og tryk [NEXT]



18. Registreringen er fuldført, tryk på [Registration Complete]

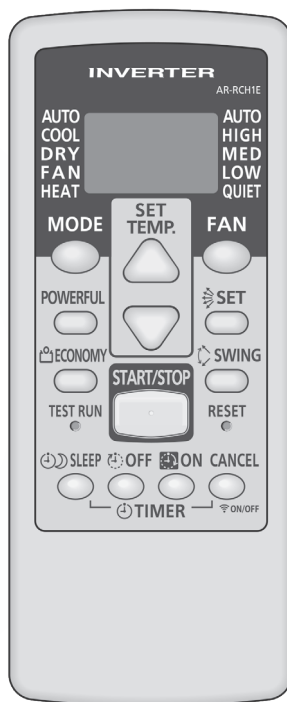


19. Varmepumpen kan nu ses på oversigten i app'en.

Opsætningen er fuldført

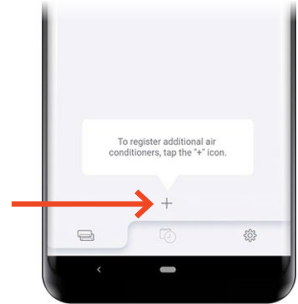
FJERNBETJENING

Type 2



EASY CONNECTION MED QR-KODE

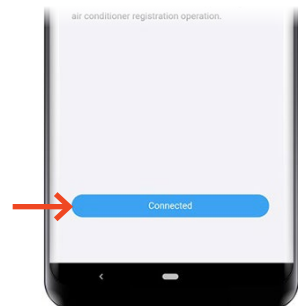
1. Tryk på [+] app'en "Airstage Mobile" for at tilføje en ny varmepumpe til din konto.



2. Tryk på [Start registration]



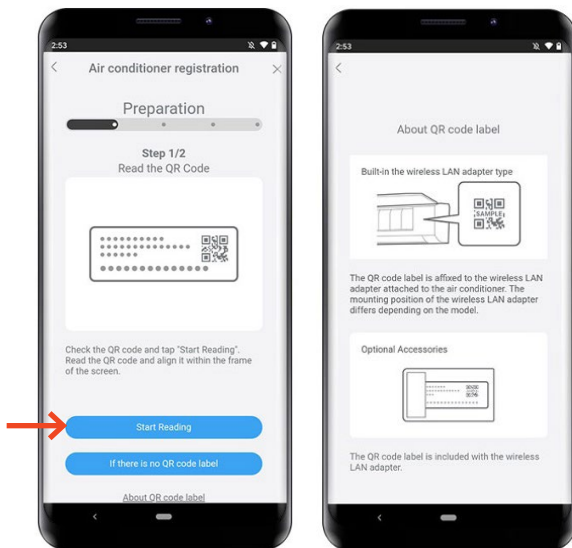
3. Kontroller din mobiltelefon er forbundet til husets trådløse netværk, og tryk [Connected]



4. Tryk [Start reading] for at scanne QR-koden på wifimodulet.

OBS: QR-koden findes enten på selve wifi-modulet eller på et løst klistermærke som følger med wifi-modulet.

Scan QR-koden på Wifi-modulet



5. Find fjernbetjeningen til varmepumpen og tryk på [NEXT]

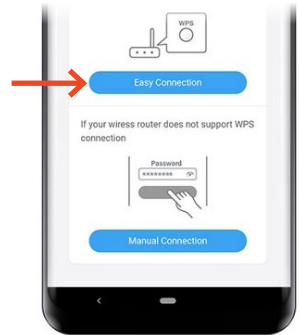


6. Vælg [Remote controller type 2]

Tryk [NEXT]

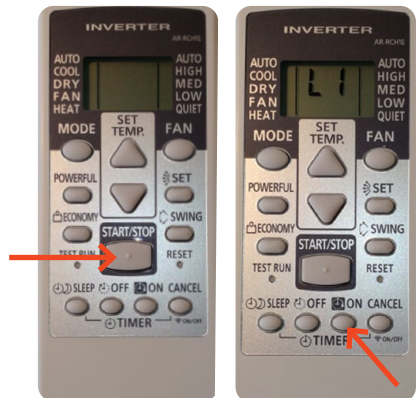


7. Vælg [Easy connection]



8. Peg fjernbetjeningen væk fra varmepumpen og tryk på [Start/Stop] så der ikke vises noget i displayet.

Hold derefter [Timer ON] knappen nede i 5 sek. til "L1" vises i displayet.



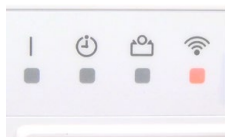
9. Tryk på [Start/Stop]
Vælg " 02 ", ved hjælp af
knappen [SET TEMP ^ v]



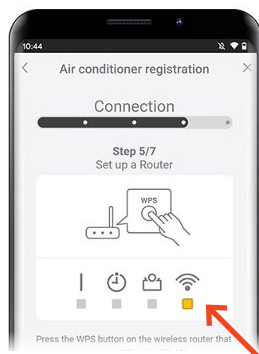
10. Tryk på [Start/Stop]
Nu begynder wifi-ikonet på
varmepumpen at blinke.



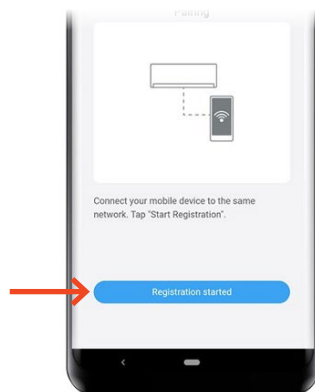
11. Tryk på routerens WPS
knap. Hvor denne er
placeret og hvordan den
aktiveres, henvises til
routerens manual.



Når blinkerytmen bliver langsommere,
har Wifi-modulet fundet husets
trådløse internet.

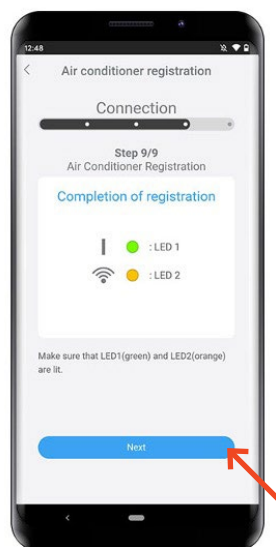


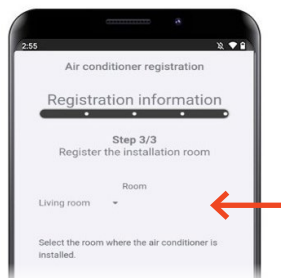
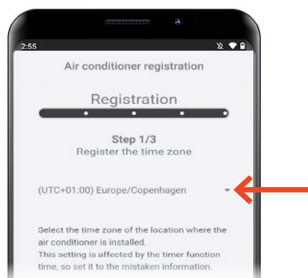
12. Tryk på [Start Registration] for at forbinde til det trådløse netværk.



13. Registrering fuldført, Wifi-ikonet på varme-pumpen stopper med at blinke og lyser i stedet.

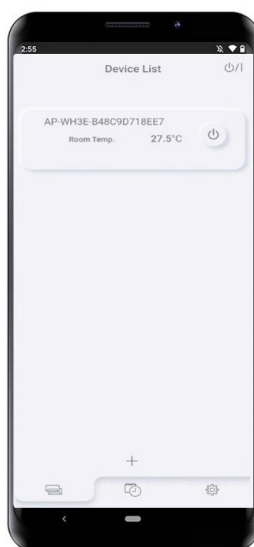
Tryk [NEXT]





14. Vælg tidszone og tryk [NEXT]

15. Vælg på listen hvilket rum, varmepumpen er placeret i, og tryk [NEXT]



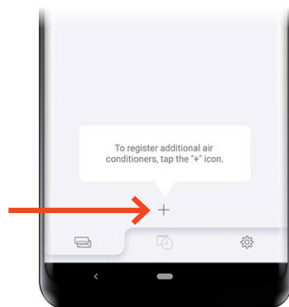
16. Registreringen er fuldført, tryk på [Registration Complete]

17. Varmepumpen kan nu ses på oversigten i app'en.

Opsætningen er fuldført

EASY CONNECTION UDEN QR-KODE

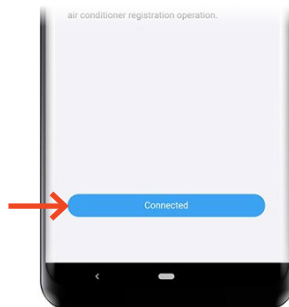
1. Tryk på [+] app'en "Airstage Mobile" for at tilføje en ny varmepumpe til din konto.



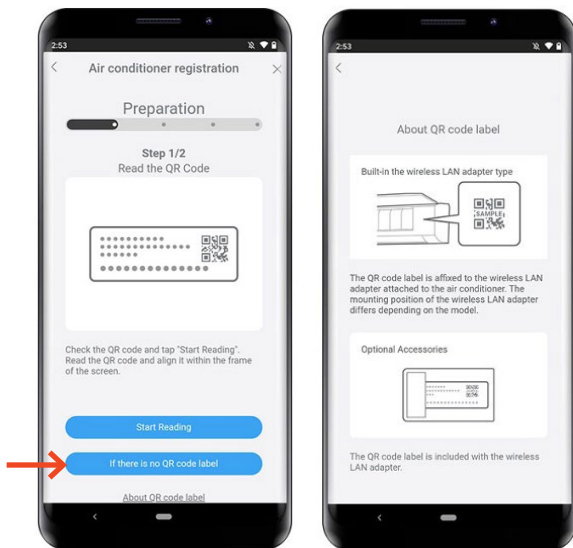
2. Tryk på [Start registration]



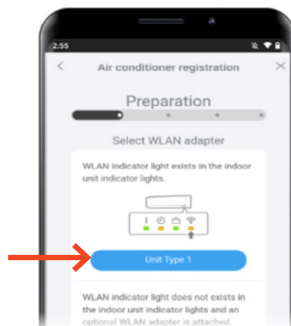
3. Kontroller din mobiltelefon er forbundet til husets trådløse netværk, og tryk [Connected]



4. Tryk [If there is no QR code label], hvis du ikke har en QR-kode tilgængelig.



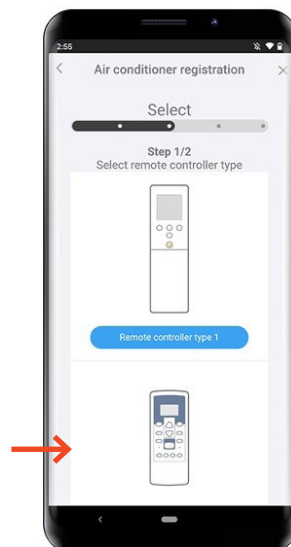
5. Vælg [Unit Type 1]



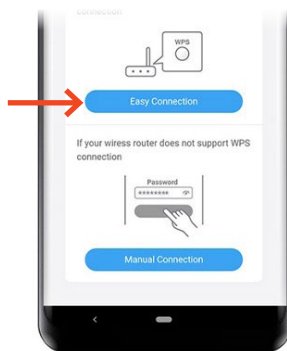
6. Find fjernbetjeningen til varmepumpen og tryk på [NEXT]



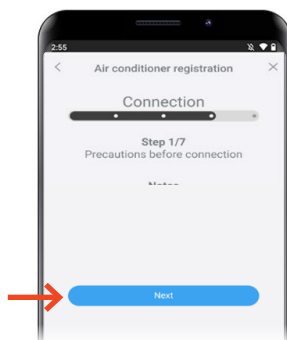
7. Vælg [Remote controller type 2]



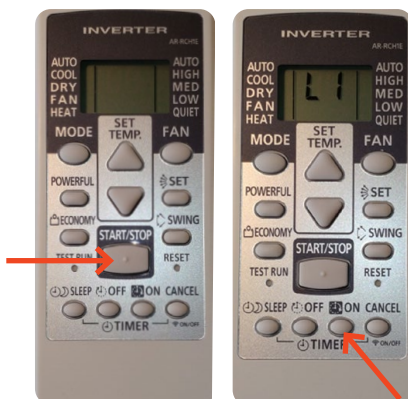
8. Vælg [Easy connection]



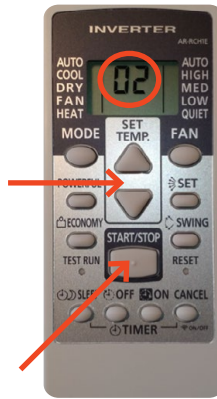
9. Tryk [Next]



10. Peg fjernbetjeningen væk fra varmepumpen og tryk på [Start/Stop] Så der ikke vises noget i displayet. Hold derefter [Timer ON] knappen nede i 5 sek. til "L1" vises i displayet.



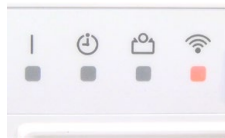
11. Tryk på [Start/Stop]
Vælg " 02 ", ved hjælp af
knappen [SET TEMP ^ v]



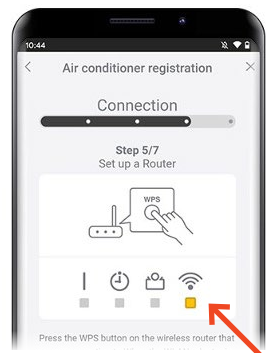
12. Tryk på [Start/Stop]
Nu begynder wifi-ikonet på
varmepumpen at blinke.



13. Tryk på routerens WPS
knap. Hvor denne er
placeret og hvordan den
aktiveres, henvises til
routerens manual.



Når blinkerytmen bliver langsommere,
har Wifi-modulet fundet husets
trådløse internet.

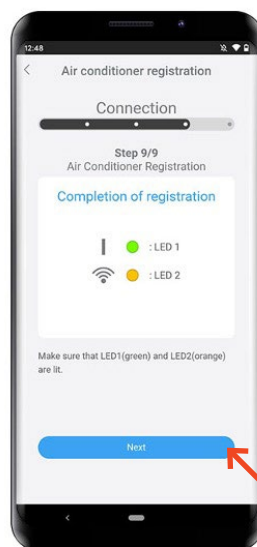


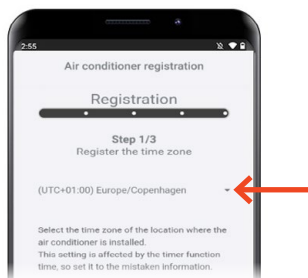
14. **Kontroller at din telefon er koblet på det samme trådløse internet, som din varmepumpe. Tryk [Start Registration]**



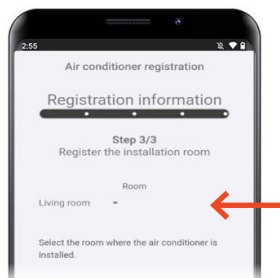
15. **Registrering fuldført, Wifi-ikonet på varmepumpen stopper med at blinke og lyser i stedet.**

Tryk [NEXT]





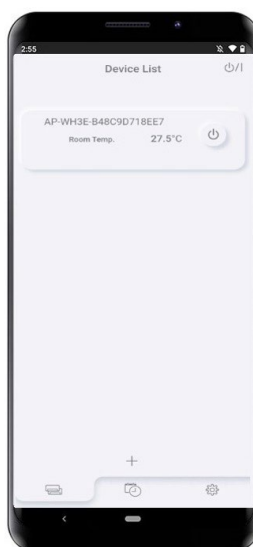
16. Vælg tidszone og tryk [NEXT]



17. Vælg på listen hvilket rum, varmepumpen er placeret i, og tryk [NEXT]



18. Registreringen er fuldført, tryk på [Registration Complete]

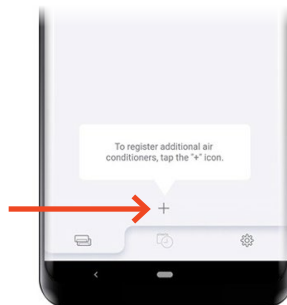


19. Varmepumpen kan nu ses på oversigten i app'en.

Opsætningen er fuldført

MANUEL OPSÆTNING MED QR-KODE

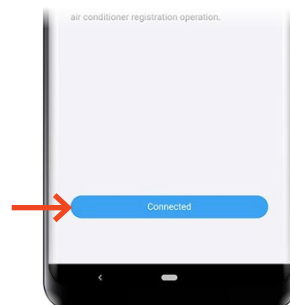
1. Tryk på [+] app'en "Airstage Mobile" for at tilføje en ny varmepumpe til din konto.



2. Tryk på [Start registration]



3. Kontroller din mobiltelefon er forbundet til husets trådløse netværk, og tryk [Connected]



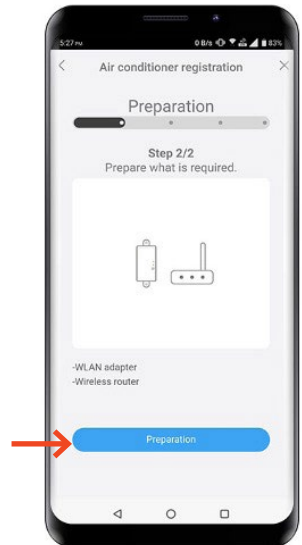
4. Tryk [Start reading] for at scanne QR-koden på wifimodulet.

OBS: QR-koden findes enten på selve wifi-modulet eller på et løst klistermærke som følger med wifi-modulet.

Scan QR-koden på Wifi-modulet



5. Find fjernbetjeningen til varmepumpen og tryk på [NEXT]

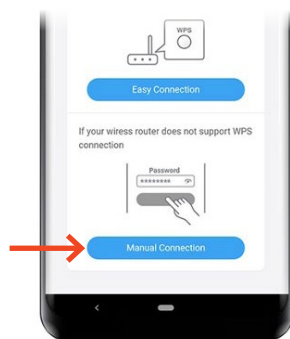


6. Vælg [Remote controller type 2]

Tryk [NEXT]

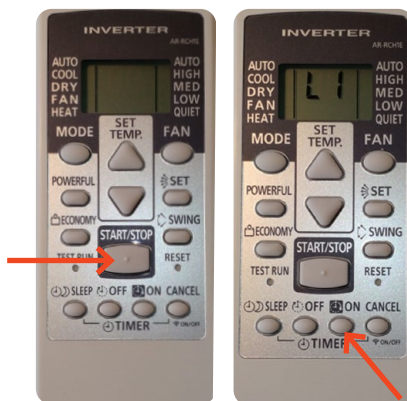


7. Vælg [Manual Connection]



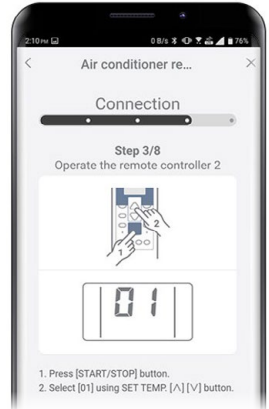
8. Peg fjernbetjeningen væk fra varmepumpen og tryk på [Start/Stop]

Hold derefter [Timer ON] knappen nede i 5 sek. til "L1" vises i displayet.

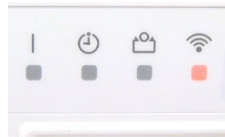


9. Tryk på [Start/Stop]

Står der ikke "01", vælges dette med [SET TEMP]

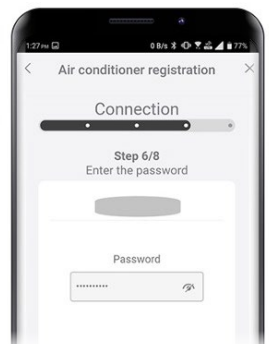


10. Tryk på [Start/Stop]
Nu begynder wifi-ikonet på varmepumpen at blinke.
Tryk på [Next]



11. Vælg husets netværk, som du ønsker varmepumpen skal sluttes til.

Indtast koden til husets netværk.
Tryk [Next]

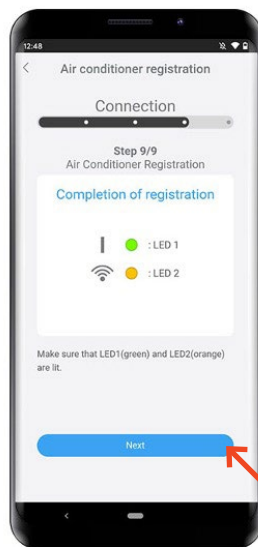
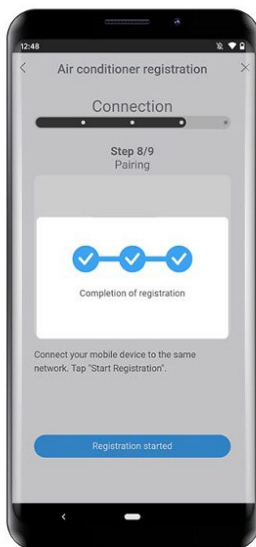


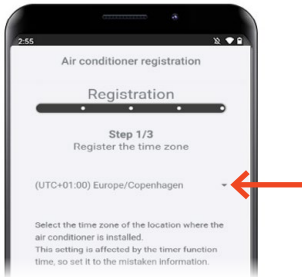
12. Tryk [Start Registration]



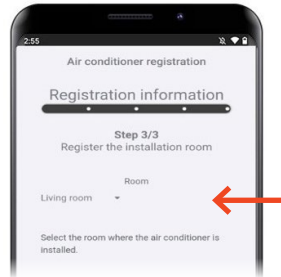
13. Registrering fuldført, Wifi-ikonet på varme-pumpen stopper med at blinke og lyser i stedet.

Tryk [NEXT]

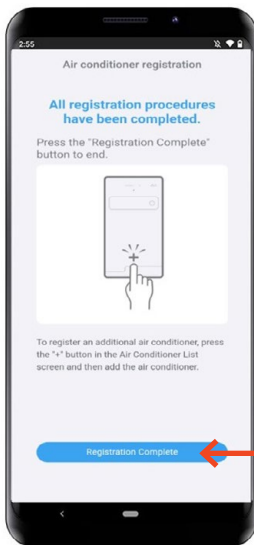




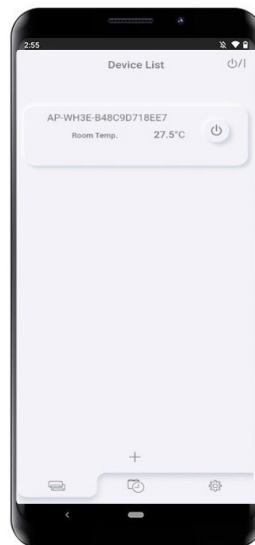
14. Vælg tidszone og tryk [NEXT]



15. Vælg på listen hvilket rum, varmepumpen er placeret i, og tryk [NEXT]



16. Registreringen er fuldført, tryk på [Registration Complete]

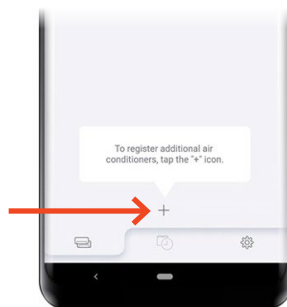


17. Varmepumpen kan nu ses på oversigten i app'en.

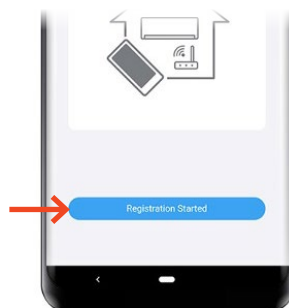
Opsætningen er fuldført

MANUEL OPSÆTNING UDEN QR-KODE

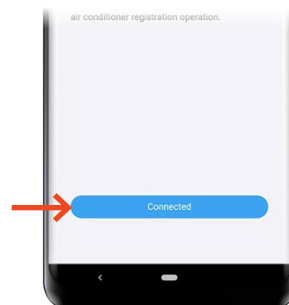
1. Tryk på [+] app'en "Airstage Mobile" for at tilføje en ny varmepumpe til din konto.



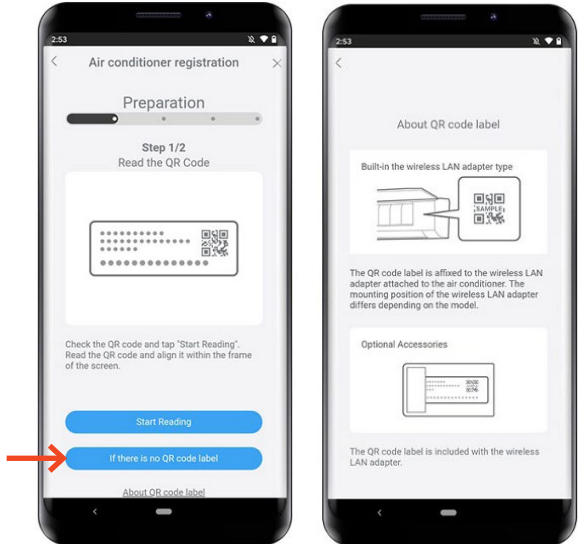
2. Tryk på [Start registration]



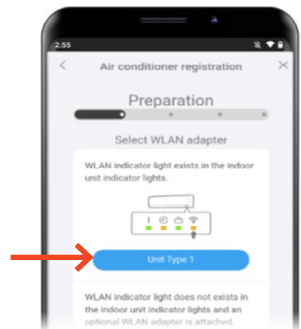
3. Kontroller din mobiltelefon er forbundet til husets trådløse netværk, og tryk [Connected]



4. Tryk [If there is no QR code label], hvis du ikke har en QR-kode tilgængelig



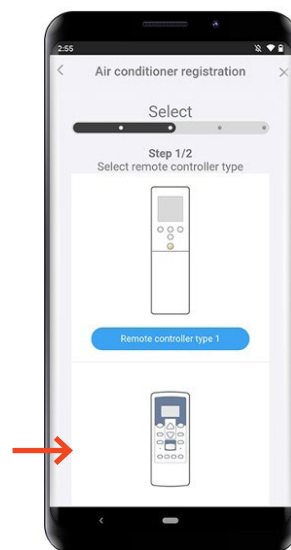
5. Vælg [Unit type 1]



6. Find fjernbetjeningen til varmepumpen og tryk på [NEXT]

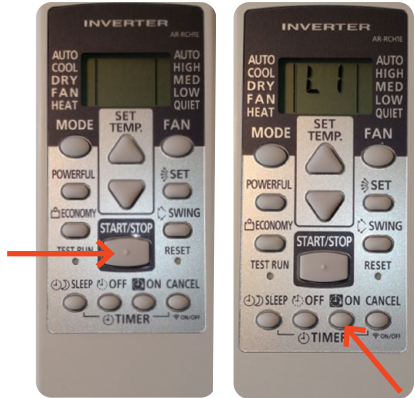


7. Vælg [Remote controller type 2]
Tryk på [Next]



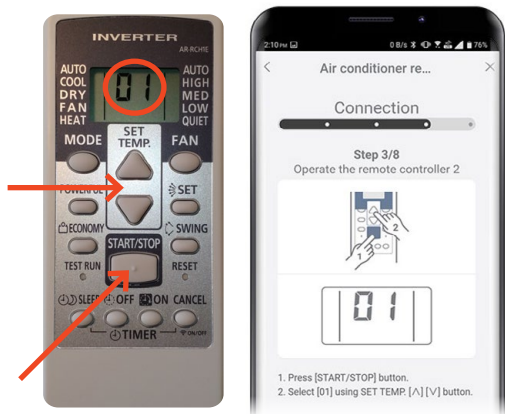
8. Peg fjernbetjeningen væk fra varmepumpen og tryk på [Start/Stop]

Hold derefter [Timer ON] knappen nede i 5 sek. til "L1" vises i displayet.

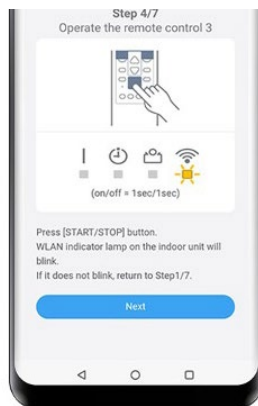
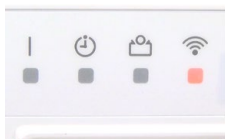


9. Tryk på [Start/Stop]

Står der ikke "01", vælges dette med [SET TEMP]

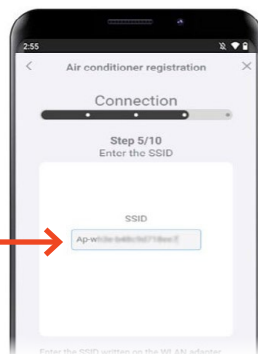


10. Tryk på [Start/Stop]
Nu begynder wifi-ikonet på
varmepumpen at blinke.
Tryk på [Next]



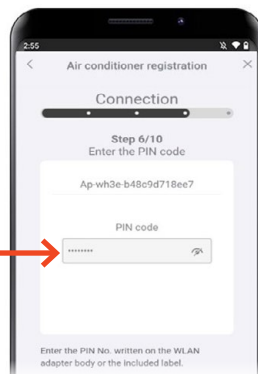
11. Indtast SSID'et på wifi-modulet.
*OBS: Dette står på wifi-modulet,
eller på klistermærket som sidder på
wifi-modulet.
Dette hedder fx "AP-WxxE-xxxx"*

Tryk [NEXT]



12. Indtast PIN-koden til selve
Wifi-modulet.
*OBS: Dette står på wifi-modulet,
eller på klistermærket som sidder på
wifi-modulet.*

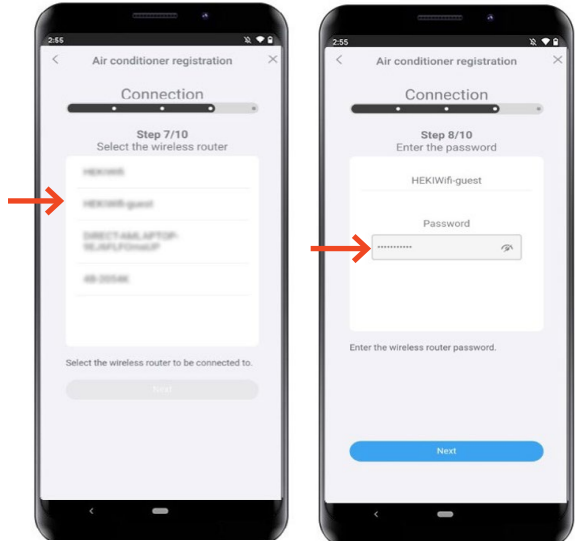
Tryk [NEXT]



13. Vælg husets netværk, som du ønsker varmepumpen skal tilsluttes til.

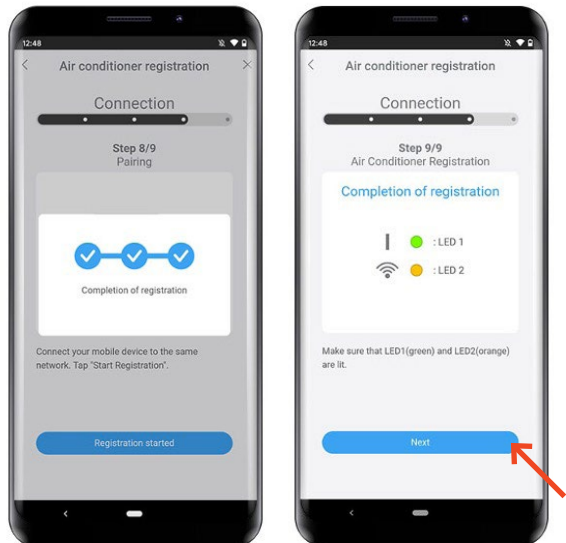
Indtast koden til husets netværk.

Tryk [NEXT]

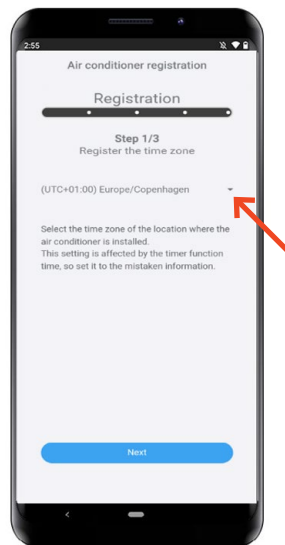


14. Registrering fuldført, Wifi-ikonet på varmepumpen stopper med at blinke og lyser i stedet.

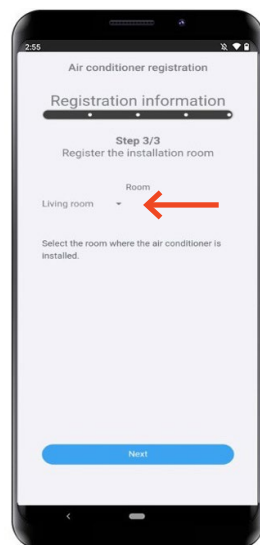
Tryk [NEXT]



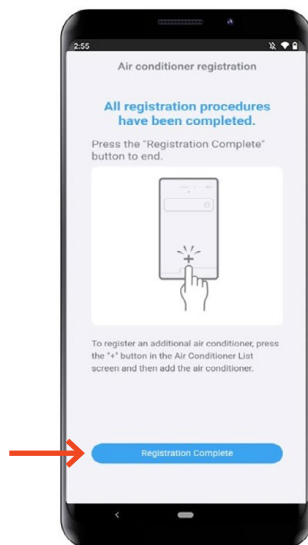
15. Vælg tidszone og tryk [NEXT]



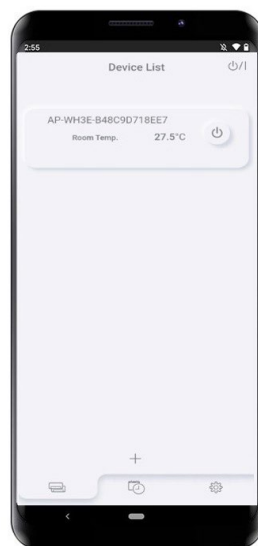
17. Vælg på listen hvilket rum, varmepumpen er placeret i, og tryk [NEXT]



18. Registreringen er fuldført, tryk på [Registration Complete]



19. Varmepumpen kan nu ses på oversigten i app'en.



Opsætningen er fuldført

VIDEN OG VARME

Hos Klimalux ved vi alt om varmepumper, og hvordan de integreres i boligen. Denne viden bruger vi sammen med vores forhandlere til at sikre gode og gennemtænkte varmeløsninger til danske boliger – også din!

Klimalux har siden 2003 været Fujitsus officielle importør af klimaprodukter, og er din garanti for bæredygtige, driftssikre og langsigtede klimaløsninger, som du bliver glad for, i mange, mange år.

